



DOSSIER EDITORIAL · ARCO

# Quivira.

*Un mundo aparte.*

PROYECTO

Quivira Residencial

Las Palmas · Santiago, N.L.

UBICACIÓN

Carretera Nacional

Monterrey, N.L.

DESARROLLADOR

GP Residencial



# Vivir aparte, *sin renunciar.*

CARTA EDITORIAL · 01

Quivira es un fraccionamiento residencial de GP Residencial sobre Carretera Nacional, en Las Palmas. Cada casa es un volumen único, con materialidad cálida y orientación deliberada.

Las páginas siguientes son la lectura editorial completa: el modelo, los espacios, las cuatro tipologías de fachada, las amenidades y el detalle de inversión. Sin presión, sin urgencia.

---

VISITA

Caseta principal del  
fraccionamiento

Por cita previa

CONTACTO

+52 81 2444 0776

WhatsApp · ARCO

TE RECIBE

Julio · ARCO Bienes  
Raíces

arcobienesraices.com.mx

—ARCO. Carretera Nacional, Monterrey.



02 · EL MODELO

# Quivira.

## *Un mundo aparte.*

*Tres recámaras suite, dos plantas, materialidad cálida.*

243<sup>m<sup>2</sup></sup>

CONSTRUCCIÓN

164<sup>m<sup>2</sup></sup>

TERRENO

2

PLANTAS

3

RECÁMARAS

3.5

BAÑOS

4

TIPOLOGÍAS

MANIFIESTO · QUIVIRA

*Cada recámara con baño completo y vestidor propio. Doble altura en sala. Cocina abierta a estancia.*



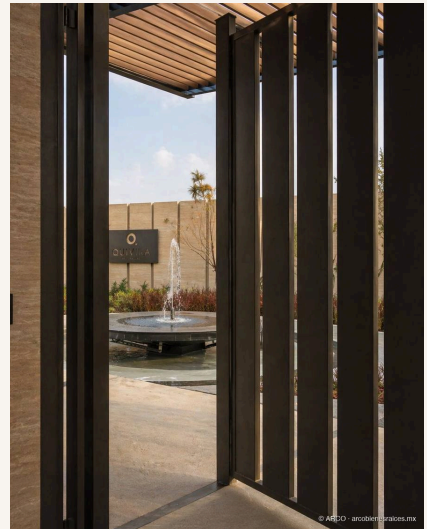
04 · ESPACIOS I

# El recorrido *completo.*

# 04

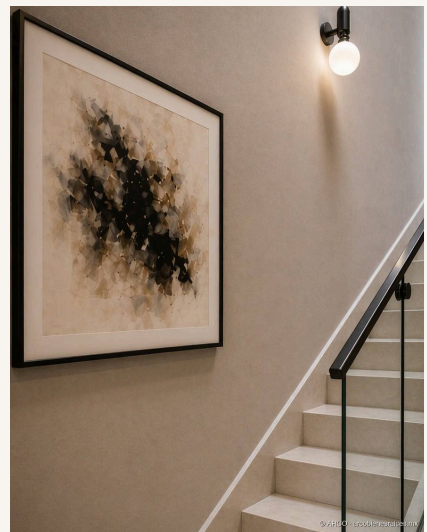
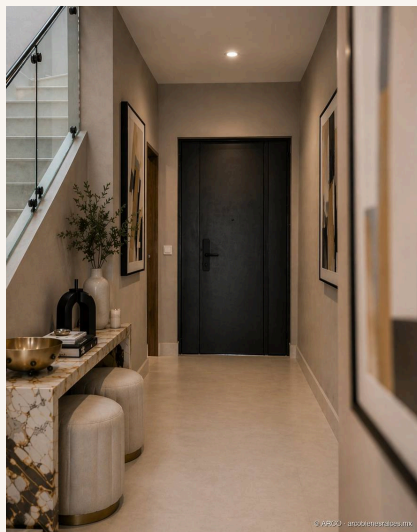
*Casa de dos plantas — sala y cocina abajo, recámaras arriba — con patio amplio y cochera para dos autos.*

N° 01



## Recibidor

N° 02





05 · ESPACIOS II

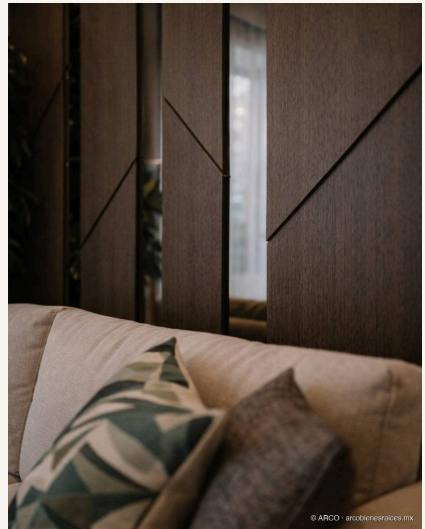
# El recorrido *continúa.*

*El recorrido continúa por los espacios restantes — del privado a las áreas comunes.*

# 05

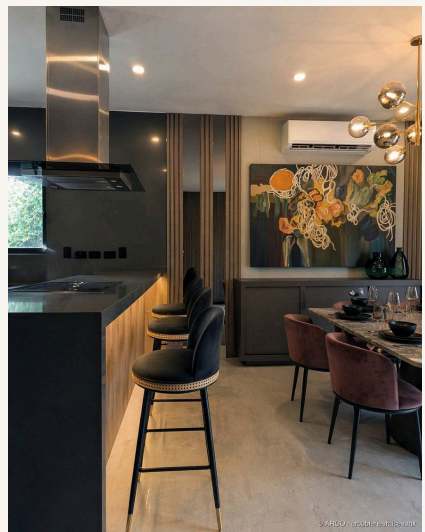
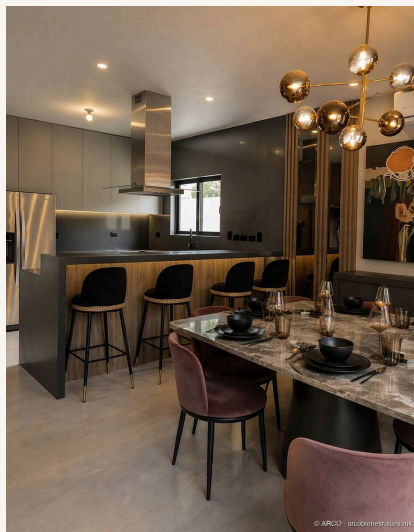
## Sala

N° 03



## Comedor

N° 04





06 · ESPACIOS III

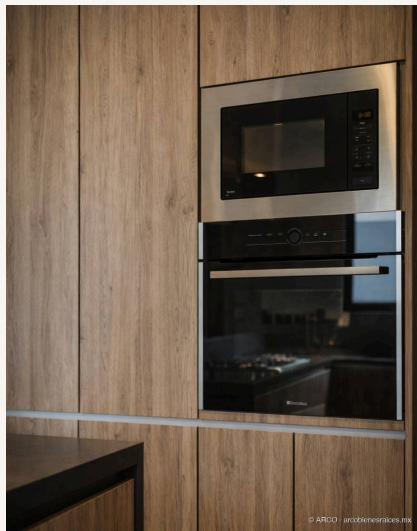
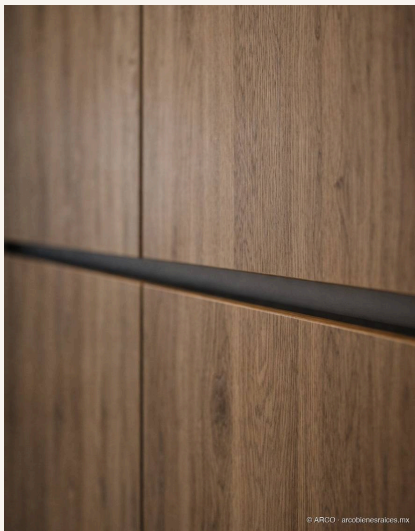
# El recorrido *continúa.*

*El recorrido continúa por los espacios restantes — del privado a las áreas comunes.*



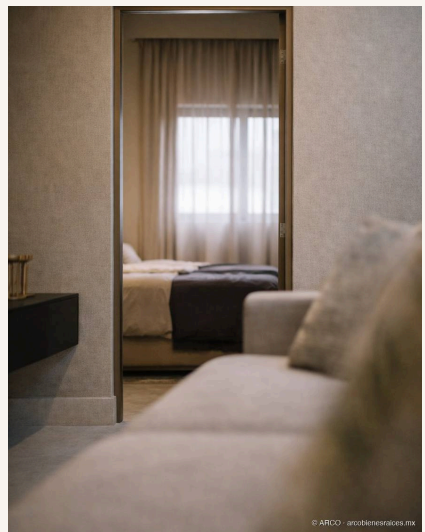
## Cocina

N° 05



## Estancia

N° 06





07 · ESPACIOS IV

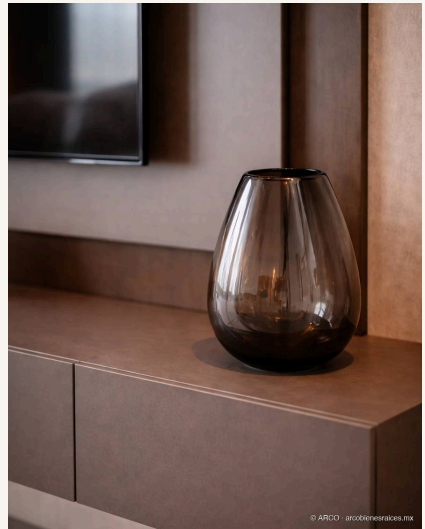
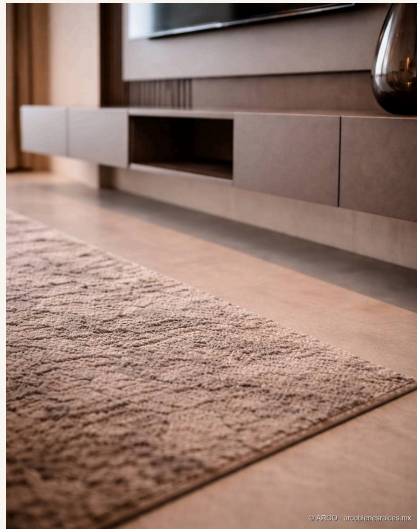
# El recorrido *continúa.*

*El recorrido continúa por los espacios restantes — del privado a las áreas comunes.*



## Recámara Principal

N° 07



## Baño Principal

N° 08





08 · ESPACIOS V

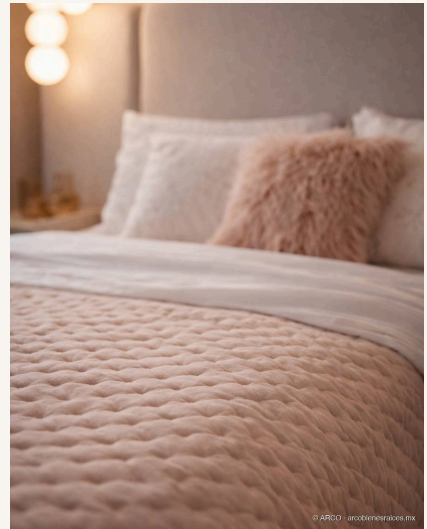
# El recorrido *continúa.*

*El recorrido continúa por los espacios restantes — del privado a las áreas comunes.*



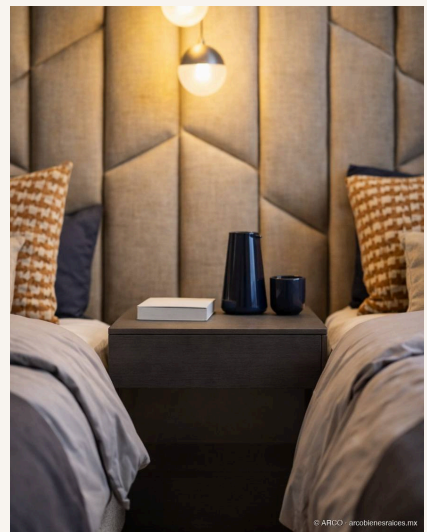
## Recámara secundaria

N° 09



## Recámara secundaria

N° 10





09 · ESPACIOS VI

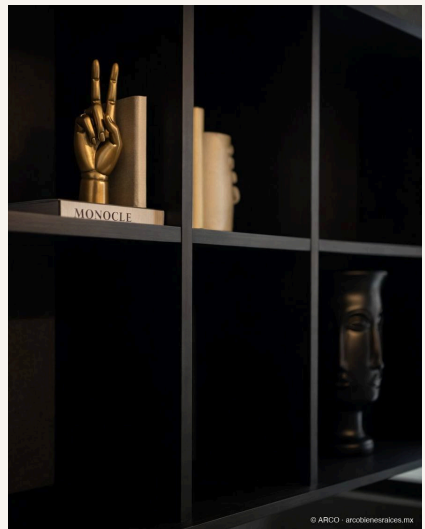
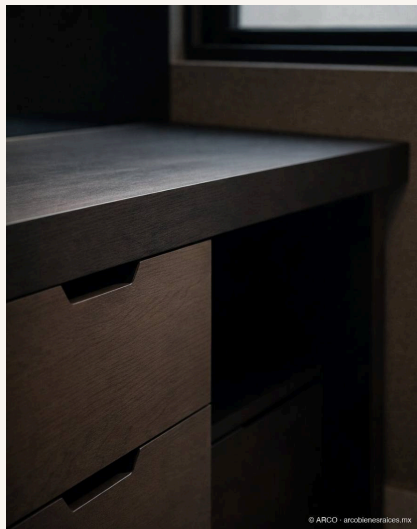
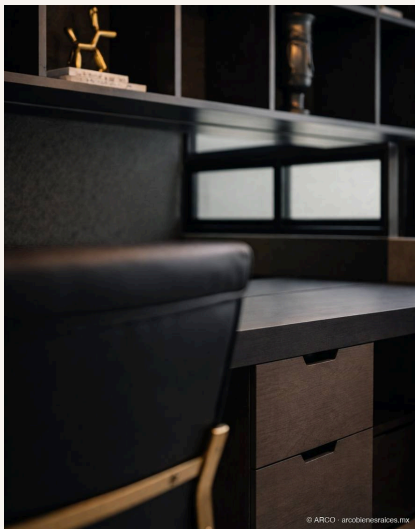
# El recorrido *continúa.*

*El recorrido continúa por los espacios restantes — del privado a las áreas comunes.*



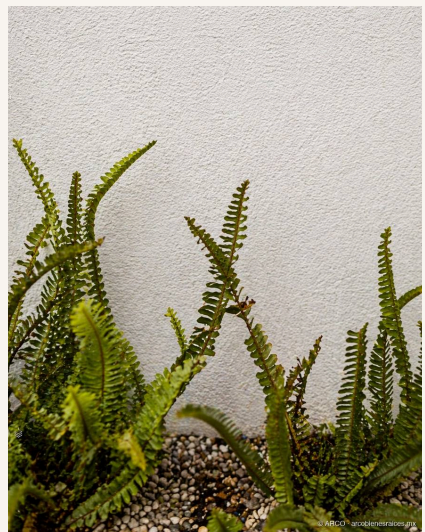
## Home Office

N° 11



## Patio

N° 12





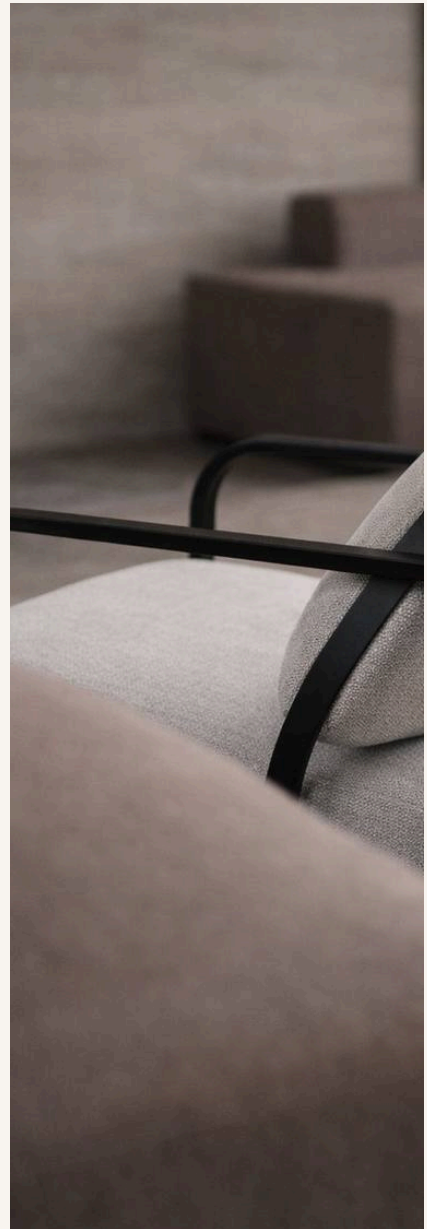
10 · ESPACIOS VII

# El recorrido *continúa.*

*El recorrido continúa por los espacios restantes — del privado a las áreas comunes.*

## Áreas comunes

N° 13





11 · PLANTAS ARQUITECTÓNICAS

# El plano *habitable.*

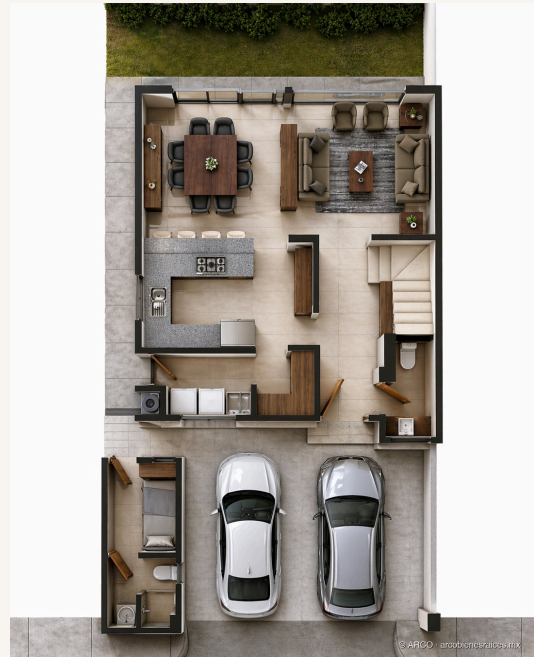
*Distribución vertical · 243 m<sup>2</sup> en dos niveles.*

# 11



Planta Baja

N° 01



Planta Alta

N° 02

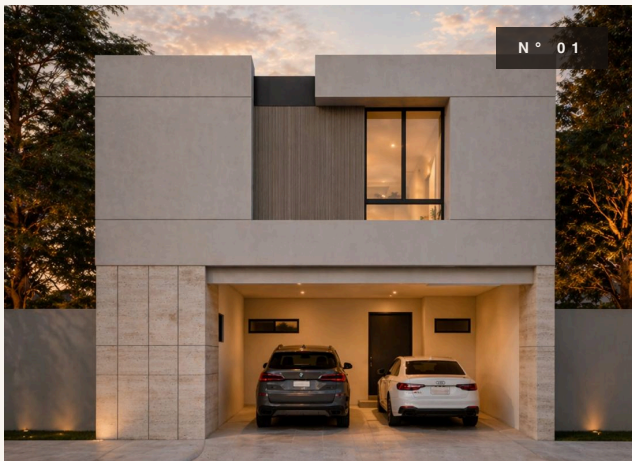


12 · TIPOLOGÍAS

# 4 lecturas. *Una casa.*

*Cuatro tipologías arquitectónicas. Misma planta interior. Distinta materialidad y volumen exterior.*

# 12



Tipología A

QUIVIRA · VARIANTE



Tipología B

QUIVIRA · VARIANTE



Tipología C

QUIVIRA · VARIANTE



Tipología D

QUIVIRA · VARIANTE



13 · AMENIDADES

# La calidad de vida *que merece.*

# 13

Áreas comunes pensadas para que la vida fuera de casa también suceda dentro del fraccionamiento.

N° 01



Acceso controlado

N° 02



Casa Club

N° 03



Alberca

N° 04



Área de calistenia

N° 05



Dog park

N° 06



Cancha de padel

N° 07



Fogatero

N° 08



Área playground

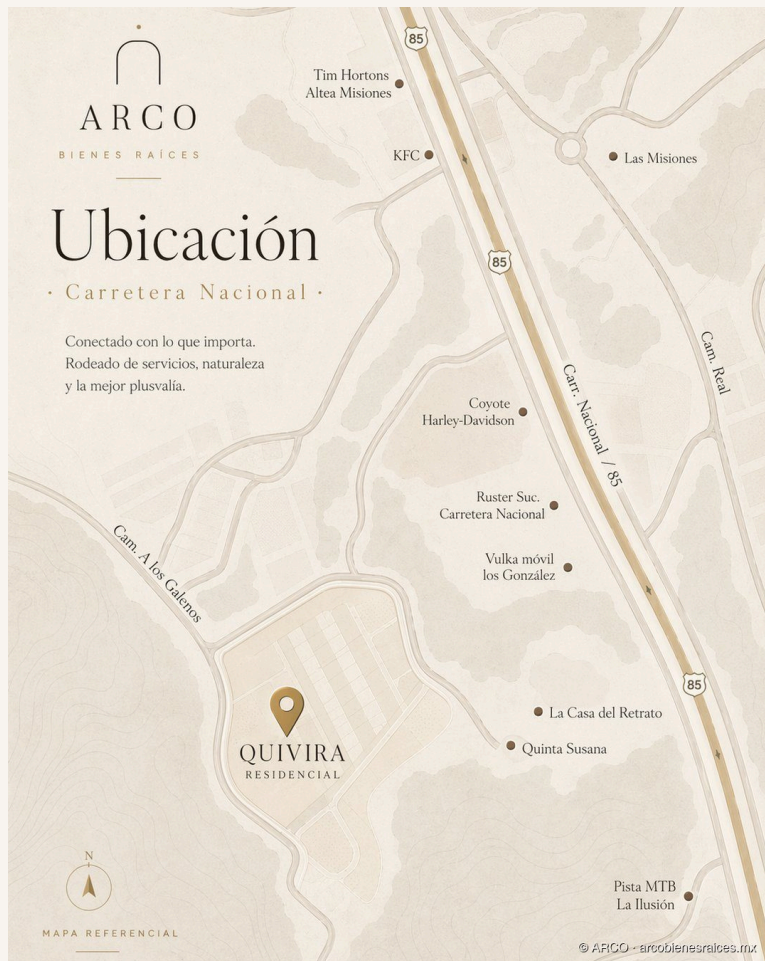
Áreas comunes pensadas para que la vida fuera de casa también suceda dentro del fraccionamiento.



14 · UBICACIÓN

# Quivira *en mapa.*

*Carretera Nacional · sur de Monterrey · acceso a servicios premium en cinco minutos.*



DIRECCIÓN

Camino Acueducto No.1, Congregación El Faisán, Las Palmas, Santiago, N.L.



15 · INVERSIÓN

# Números *estimados.*

*Cifras de referencia. Verifica esquema de pago oficial con ARCO antes de firmar.*

# 15

PRECIO DESDE

\$6,373,000 <sup>MXN</sup>

PLAZO

20 Años

ENGANCHE 30%

\$1,911,900 <sup>MXN</sup>

TASA ANUAL FIJA

10.5 %

CRÉDITO A FINANCIAR

\$4,461,100 <sup>MXN</sup>

MENSUALIDAD ESTIMADA

\$44,539 <sup>MXN</sup>

Conoce Quivira.  
*Un mundo aparte.*

WHATSAPP

+52 81 2444 0776

SITIO

arcobienesraices.com.mx

INSTAGRAM

@arco.bienes.raices

FACEBOOK

/arcobienesraices

AVISO LEGAL · LETRA PEQUEÑA

Los precios, esquemas de pago, plazos de entrega y disponibilidad presentados en este documento son referenciales y pueden modificarse sin previo aviso por parte del desarrollador. Las imágenes — fachadas, interiores, ubicación y materialidad — son ilustrativas y pueden no representar el producto final entregado. Las cifras de la corrida de crédito son una estimación calculada con un plazo de 20 años y una tasa anual fija de 10.5%; no constituyen oferta vinculante ni preautorización bancaria, y dependen de la evaluación crediticia del adquirente. ARCO Bienes Raíces actúa como agencia curadora; el desarrollador, GP Residencial, es el único responsable de los términos contractuales finales del inmueble. La presente comunicación tiene fines informativos y no constituye contrato. Las marcas, logotipos y proyectos referenciados pertenecen a sus respectivos propietarios y se utilizan exclusivamente con propósitos de presentación pública.